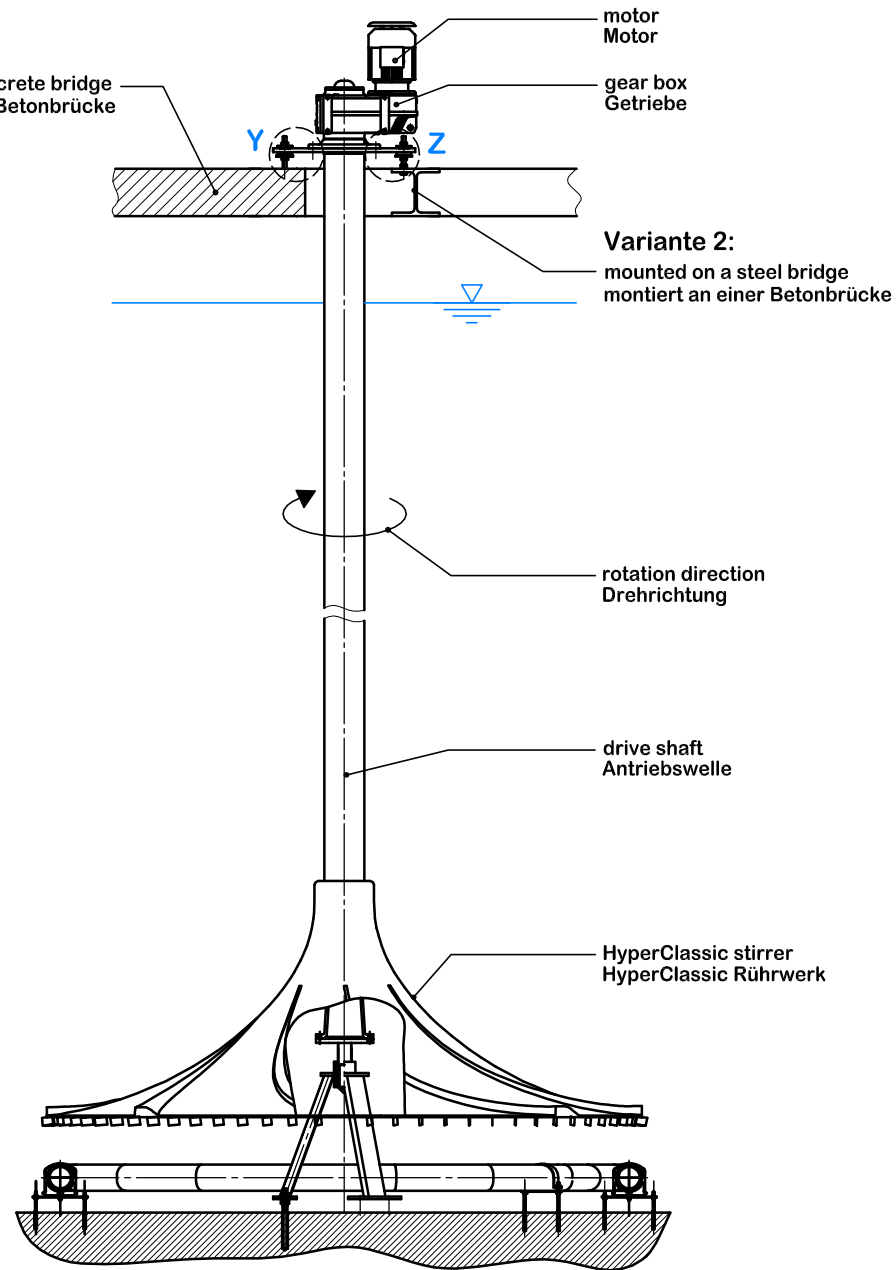


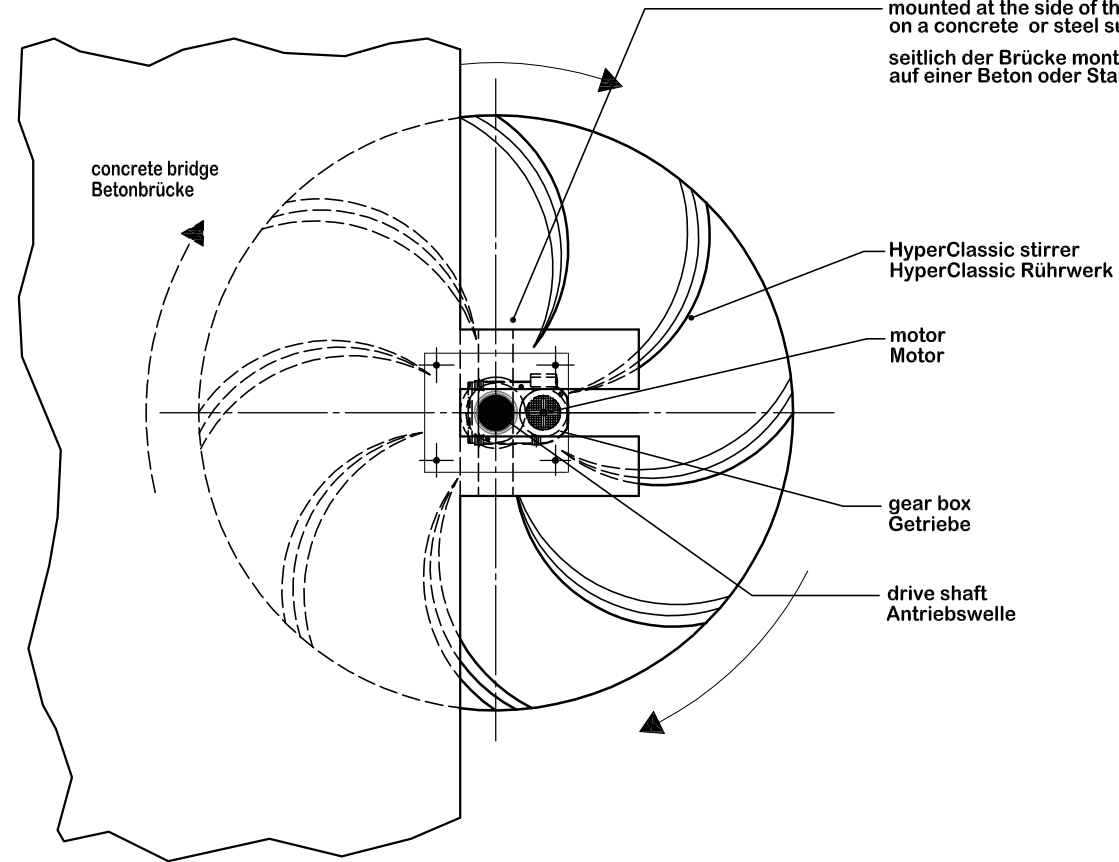
**SIDE VIEW
SEITENANSICHT**

**TOP VIEW
DRAUFSICHT**

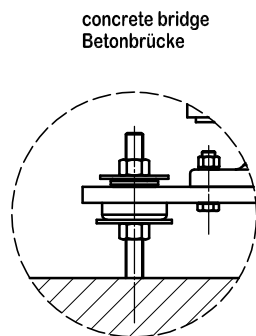
Variante 1:
mounted on a concrete bridge
montiert an einer Betonbrücke



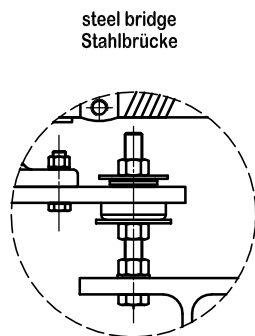
Variante 3:
mounted at the side of the bridge
on a concrete or steel support
seitlich der Brücke montiert
auf einer Beton oder Stahlkonsole



**DETAIL Y
Variante 1**



**DETAIL Z
Variante 2**



Die HyperClassic-Technik basiert auf einer Entwicklung des Biogest International GmbH-Partnerunternehmens
"INVENT Umwelt- und Verfahrenstechnik GmbH & Co. KG"



Biogest International GmbH

Berthold-Haupt-Str. 37
D - 01257 Dresden, Germany

Tel.: 0049 - 351 - 3 16 86 - 0
Fax : 0049 - 351 - 3 16 86 - 86

Wastewater Treatment Systems
Abwassertechnische Systeme

www.biogest-international.de / biogest@t-online.de

Drawing content:

**MIXING and AERATION SYSTEM
HyperClassic Stirrer**

Planinhalt:

**RÜHR - und BEGASUNGSSYSTEM
HyperClassic Rührwerk**

Drawing no.:
Zeichnung Nr.:

N - 444

Scale:
Maßstab: w/o

Date:
Datum: 15.09.06 / RK