

Vierstraßige SBR-Kläranlage des Ferienressorts **SUNNY BEACH** am Schwarzen Meer (Bulgarien)



Ansicht der vierstraßigen SBR-Kläranlage des Ressorts SUNNY BEACH

- Anschlusswert: 70.000 Einwohnerwerte (EW)
- Kanalsystem: Mischsystem
- Verfahrensziel: BSB₅ < 25,0 mg/l
CSB < 110,0 mg/l
- Abwasservor-: Zweistraßiger Stufenrechen, automatisch geräumter, zwei-
behandlung: straßiger Längssandfang
- Belüftungs-: HyperClassic- Rühr-und Begasungs-
technik: system (3 Stück pro Reaktor),
5 Drehkolbengebläse zur Erzeugung
der Druckluft,
Sauerstoffsonden zur Regelung des
Lufteintrags,
- Schlamm-: Speicherung und
behandlung: Trocknung des Schlamms
- Inbetriebnahme: Juli 2006
- Abwassermenge: 30.000 m³/d (Trockenwetter)
- Betriebsergebnisse: BSB₅ < 5,0 mg/l
CSB < 50,0 mg/l
N_{ges} < 10,0 mg/l
NH₄-N < 1,0 mg/l
- Verfahrensk-: schwachlastige Belebtschlammanlage
zept der: als 4-straßige SBR-Kläranlage,
biologischen: einschließlich Nitrifikation,
Anlagenstufe: Denitrifikation und simultaner
Stabilisierung des
Überschussschlamms,
- Steuerungs-: vollautomatischer Steuerung mit
konzept: Fernwartung
- Schlamm-: Landwirtschaftliche Anwendung
verwertung: des Überschussschlamms als
organischer Flüssigdünger



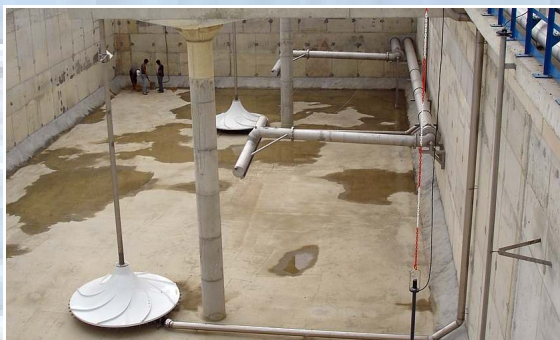
Blick vom Bediensteg auf 2 SB-Reaktoren



Zweistraßeige Stufenrechenanlage im Gebäude



Kläranlagenzulauf mit Schieber und Längssandfang



SB-Reaktor während der Montage (Rührwerke, Dekanter)



Detailansicht eines Rühr- und Begasungssystems



Gebälsestation mit 5 Drehkolbenverdichtern



SB-Reaktor während der Belüftungsphase